

Grazie all'accordo tra Co.Fidi e la Regione Basilicata e uno sportello a Matera

Un' opportunità per le imprese lucane

Il presidente Luca Celi: "questo è un progetto su cui scommettere"



Teresa Pellegrino e Luca Celi

tecipato il Sindaco di Matera, Salvatore Adduce, il Presidente della Amministrazione Provinciale di Matera, Franco Stella, il vicepresidente della CCIAA di Matera Alfredo Ricci, il presidente provinciale CNA Matera, Cataldo Di Simile e i rappresentanti di BancApulia, Banca Popolare del Mezzogiorno, Monte dei Paschi di Siena e Unicredit.

"Co.Fdi Puglia si sta allargando progressivamente in Basilicata, Calabria e Campania - ha detto il presidente Celi - l'ingresso nell'area lucana è' abbastanza naturale, anche per

la nostra consolidata presenza ad Altamura. Vogliamo dimostrare che se anche veniamo da fuori Lucania vogliamo essere lucani, cioè costruire un rapporto con le imprese, soprattutto mediato dalle associazioni del territorio". Attraverso il nuovo sportello di Matera il consorzio Fidi del sistema CNA, il primo vigilato nel Mezzogiorno continentale da Banca d'Italia, potrà svolgere direttamente sul territorio il proprio ruolo sostenendo al meglio le imprese lucane, favorendone la crescita dimensionale e maggiore solidità patrimoniale. Secondo Celi, "questo è' un progetto su cui scommettere" anche perché "altri consorzi che hanno avuto risorse dalla Regione, non avendo la caratteristica di essere vigilati da Banca

d'Italia, hanno qualche possibilità in meno rispetto al nostro in termini di prodotti, di impatto sugli accantonamenti che fanno le banche e sulle forme di accantonamento in caso di deterioramento del credito. Abbiamo la capacità di sostenere iniziative anche di ampia portata". Co.Fidi Puglia lavorerà in Basilicata in un'ottica di non sovrapposizione con altri confidi già presenti perché "i confidi nascono dalle imprese per le imprese - ha ricordato il direttore Pellegrino - anche questi fondi di garanzia della Regione sono destina-



Conferenza stampa a Matera

ti alle imprese della Basilicata per far sì che facciano investimenti. Non siamo in concorrenza con altri confidi, c'è spazio per tutti, l'importante è' aiutare le imprese a uscire dalla crisi". "La misura della Basilicata - ha aggiunto

Pellegrino - riguarda i finanziamenti a medio e lungo termine destinati agli investimenti, i prestiti partecipativi, le partecipazioni, le capitalizzazioni aziendali, il riequilibrio finanziario e il capitale circolante", prodotti che Co.Fidi mette a disposizione delle imprese. Grande apprezzamento per l'iniziativa è' stato espresso dai rappresentanti istituzionali e delle banche presenti all'incontro, perché punta a favorire la crescita delle imprese e il sostegno al credito in un momento di così forte crisi economica.

Co.Fidi Puglia espande la propria attività in Basilicata, anche grazie alla convenzione sottoscritta con la Regione Basilicata (in attuazione del Programma Operativo FESR Basilicata 2007-2013-Asse III "Competitività produttiva" - Linea d'intervento III.4B "Ingegneria finanziaria" - "Avviso pubblico per l'integrazione dei fondi rischi delle cooperative e dei consorzi fidi aventi sede operativa in Basilicata") che consentirà di potenziare il sistema di erogazione delle garanzie alle imprese lucane.

ESSERE SOCIO CO.FIDI PUGLIA SIGNIFICA ACCESSO AL CREDITO:

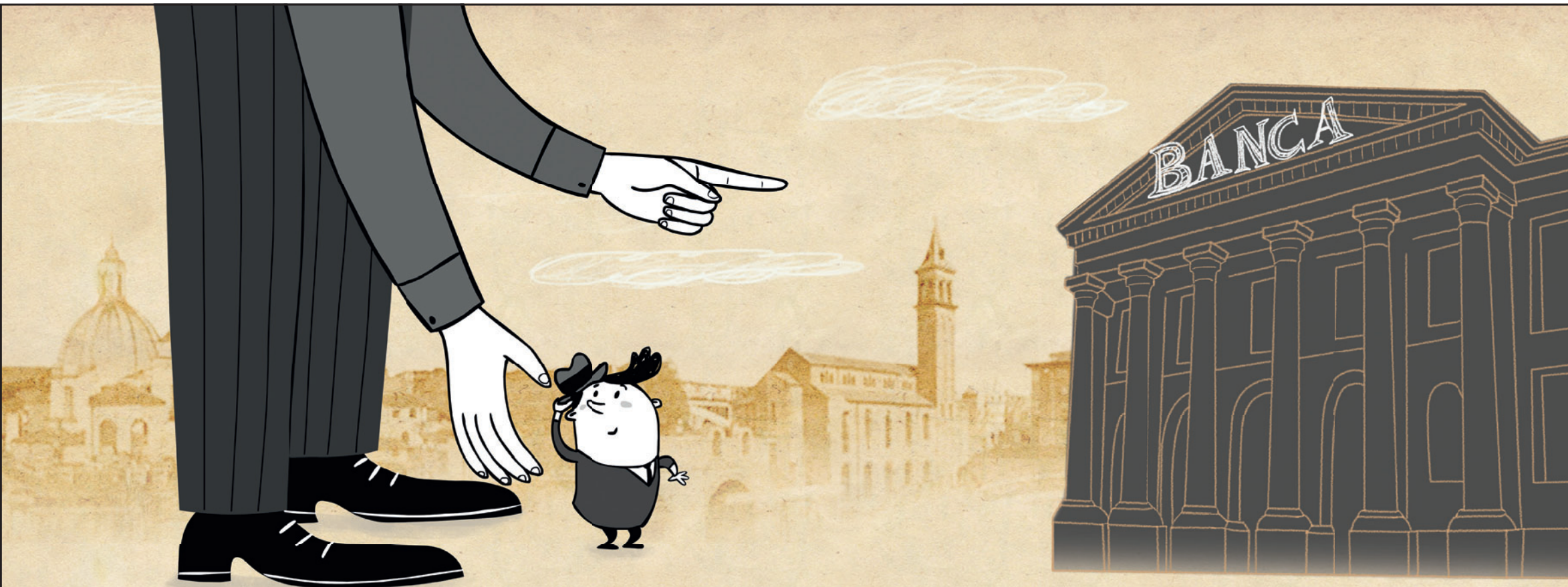
Facile: tutti i soci godono delle garanzie e dei privilegi delle convenzioni con i più prestigiosi Istituti di Credito.
Sicuro: le nostre condizioni di finanziamento rispettano i termini dell'accordo Basilea 2, che promuove la stabilità finanziaria e rilancia il dialogo tra banche e imprese.
Forte: la garanzia di un confidi che rispetta i parametri patrimoniali ed organizzativi stabiliti dalla Banca D'Italia per il controllo e la vigilanza delle banche.
Vantaggioso: consente alle imprese di ottenere migliori condizioni di credito dal sistema bancario.

PRODOTTI ORDINARI

Soggetti beneficiari: PMI iscritta alla Camera di Commercio e di qualunque settore.
Importo finanziabile: illimitato (il min. e il max è stabilito in base al merito creditizio dell'azienda).
Durata: breve (sino a 18mesi), medio termine (sino a 60m) e medio lungo termine (sino a 180m).
Forma tecnica: chirografario, ipotecario e fido a breve.
Tassi: vantaggiosi rispetto alle condizioni di credito del

sistema bancario, in quanto convenzionati con le banche.
Finalità: attivo circolante, beni strumentali, consolidamento
Controgaranzia: mcc con L662/96

Prodotti: Anticipo Fatture, Anticipo Scorte, Beni Strumentali, Chirografario, Consolidamento passività a breve, Edilizio a S.A.L. Fido per Cassa, Fotovoltaico e altre fonti rinnovabili, Ipotecario, L. 108/96, Ricapitalizzazione, Start up, Finanza agevolata con altre regioni.



Il tuo finanziamento ha le spalle coperte.

Da quando CO.FIDI è nell'albo degli intermediari finanziari vigilati (ex art. 107 T.U.B.) nessuno può offrire garanzie più sicure per i tuoi investimenti.

CO.FIDI Puglia garantisce finanziamenti alle imprese fino ad un importo massimo di € 2,5 milioni con garanzia fino all'80% per:

- capitalizzazione aziendale
- riequilibrio finanziario
- investimenti in attivi materiali e immateriali
- attivo circolante



Confederazione Nazionale Artigianato e Piccola e Media Impresa



P.O. FESR 2007/2013 Asse VI di Intervento 6.1.6 D.G.R. n.ri 250/09 e 440/09
"Contributi a favore di cooperative di garanzie e consorzi fidi per la dotazione di fondi rischi diretti alla concessione di garanzie in favore di operazioni di credito attivate da piccole e medie imprese socie"



Investiamo nel vostro futuro.